

B3

Správa Severozápadní dráhy
Provozní oddíl: Ústí nad Labem

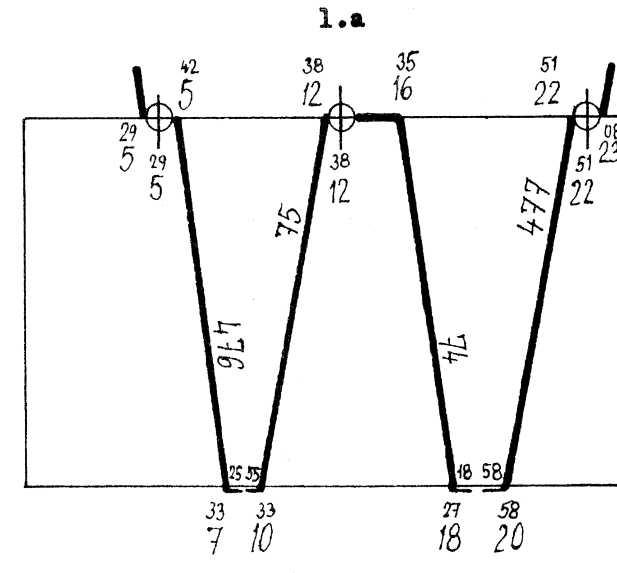
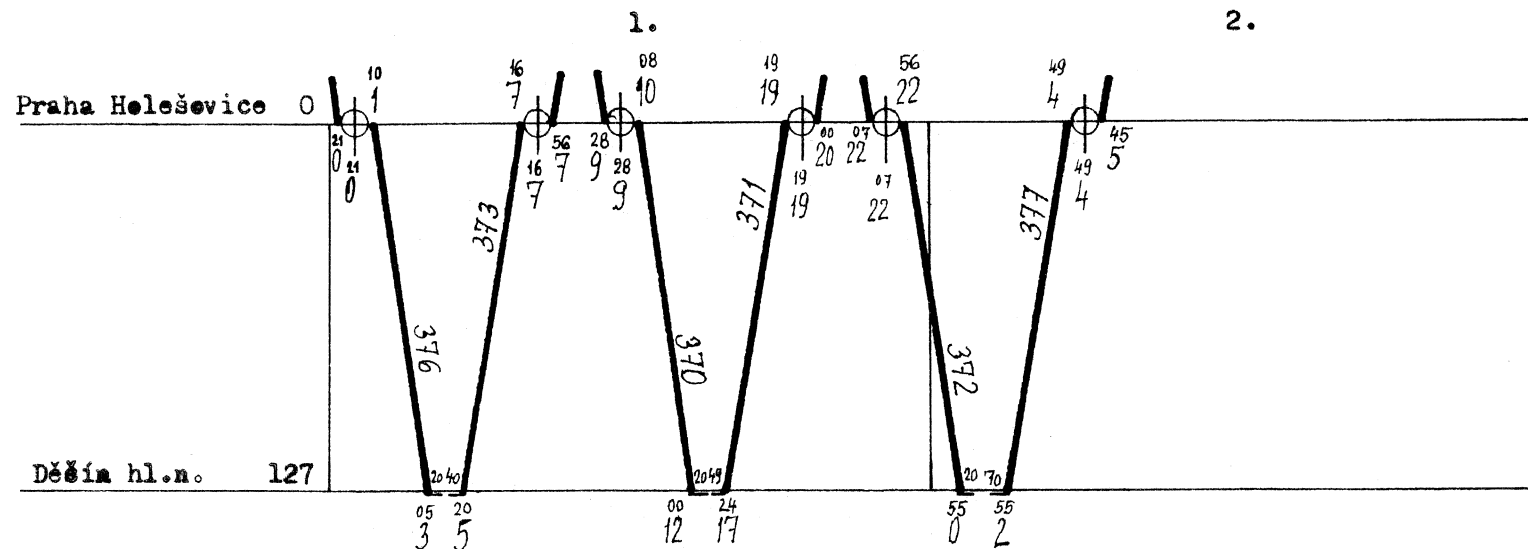
Lokomotivní depo: D ě č í n
Pobočné lok. depo: -
Vozební — strojová stanice: -

Lista číslo: E 10.00.03
Platí od: 28.5.1989.
Oprava číslo: nahrazuje:

Traf: Děčín - Praha - Kutná Hora

Jednočlenné obsazení

Druh vlaků: IEx, Ex, Nex, Os, Ra Turnusová skupina čís.: 03



3.t.den po vlaku 376 připraví a vyveze lok na vlak 373 a střídá jej strojvedoucí l.t. dne v 5,05 na ese.

1.t.den strojvedoucí po vlaku 373 jede rg vlakem 571 ze žst Pha střed do Kutné Hory, kde nastoupí odpočinek.

3./4.t.den po příjezdu do Phy hl.n. rg přejde do LD Praha střed, kde bere lok. E 02 od 56911.

2.t.den po vlaku 777 odstavi lok do LD Praha střed.

12.t.den po vlaku 9603 je střídán strojvedoucím LD Praha střed.

Vlak 56912 z Ústí n.L.hl.n. vedem s pomocníkem strojvedoucího t.skupiny T 18.

Strojvedoucí obdrží za 28.dní 3,54 hodin vložený výkon.

1. CH 373 571 40072 4 ⁴⁰ 5 ⁰⁵ 7 ³¹ 10 ¹² 15 ⁴⁵ 21 ²⁵ 5. TV	2. CH 777 376 373 CH 18 ¹⁵ 18 ⁴⁰ 5 ²⁰ 5 ⁴⁵ 6. TV	3. 73 76006 56912 CH 21 ⁰⁶ 10 ⁹ 11 ³⁵ 12 ⁰⁰ 7. 371 372 15 ³⁰ 19 ³⁹ 22 ⁰² 2 ¹⁰ 11. TV	4. 8. 9. 377 476 75 772 1 ⁰⁰ 12 ⁴⁶ 15 ⁵⁰ 13. TV	12. 9601 9603 370 1 ⁰⁰ 2 ³⁰ 13 ¹⁵ 12.
--	--	--	--	---

Vlaky 74 a 477 vede personálně LD Praha střed.

Lokomotivní oběh je pouze informativní. Výkony strojvedoucí provádí na el.lokomotivách : LD Bratislava - vlaky 370,371,372, 373,376,377;
LD Č.Třebová - vlaky 476,75

LD Ústí n.L. - vlaky 40072,9603,56912; t.sk. E 41, list 13.00.40.
- vlak 777, t.sk. E 40, list 13.00.39.

Potřeba hnacích vozidel řady: - počet: -
Potřeba strojvedoucích: 13,3
Potřeba pomocníků strojvedoucích: -

Průměrný denní běh hn. voz.: - km (ujetých)
Denní průměr prázdných jízd: - km

Název služby lokomotivního hospodářství:
ing. H r o n í k v o r o.