



Odbor kolejových vozidel

Depo kolejových vozidel : VOGTLANDBAHN-GmbH

Provozní jednotka : Neumark (Sachs)

List číslo : 025

Platí od : 9.12.2012

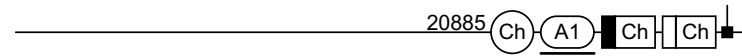
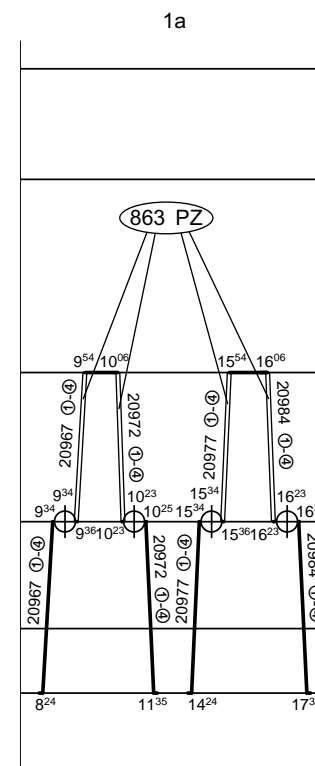
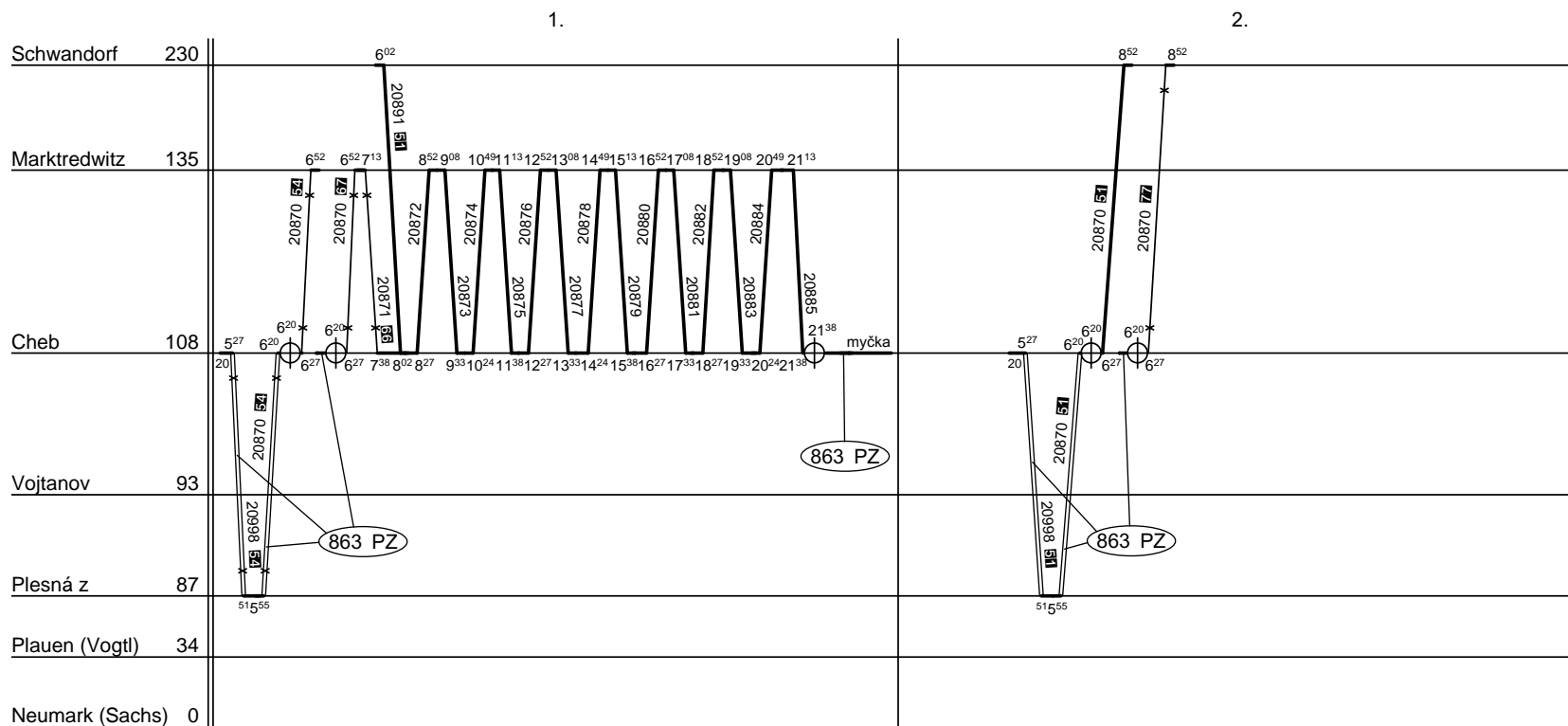
Oprava číslo : 1

Nahrazuje : 025

Poznámky :

Druh vlaků : Os

Turnusová skupina : 865+865a



- 54 jede 31.XII., 29.III., 9., 20. a 30.V., 3.X., 1.XI.
- 51 jede v ①-⑤ kromě 31.XII., 29.III., 9., 20. a 30.V., 3.X., 1.XI.
- 66 jede v ⑥, ⑦ a 24.-26.XII., 31.XII., 1.I., 29.III., 1.IV. a 1., 9., 20. a 30.V., 3.X. a 1.XI.
- 67 jede v ⑥, ⑦ a 24.-26.XII., 1.I., 1.IV. a 1.V.
- 77 jede 8.V., 5.VII., 28.X.

Vlaky 20998 / 20870, 20967 / 20972 a 20977 / 20984 jsou vedeny strojvedoucím DKV Plzeň PJ Cheb TS 863, ostatní vlaky jsou vedeny strojvedoucím Vogtlandbahn.

Vozidlo řady : 642	počet : 2	Průměrný denní běh vozidla : 266 / 1 km	Zpracovatel :	Vrchní přednostka DKV :
Potřeba strojvedoucích : -		Denní průměr prázdných jízd : 12 km	Ing. Linhart 724 851 000	