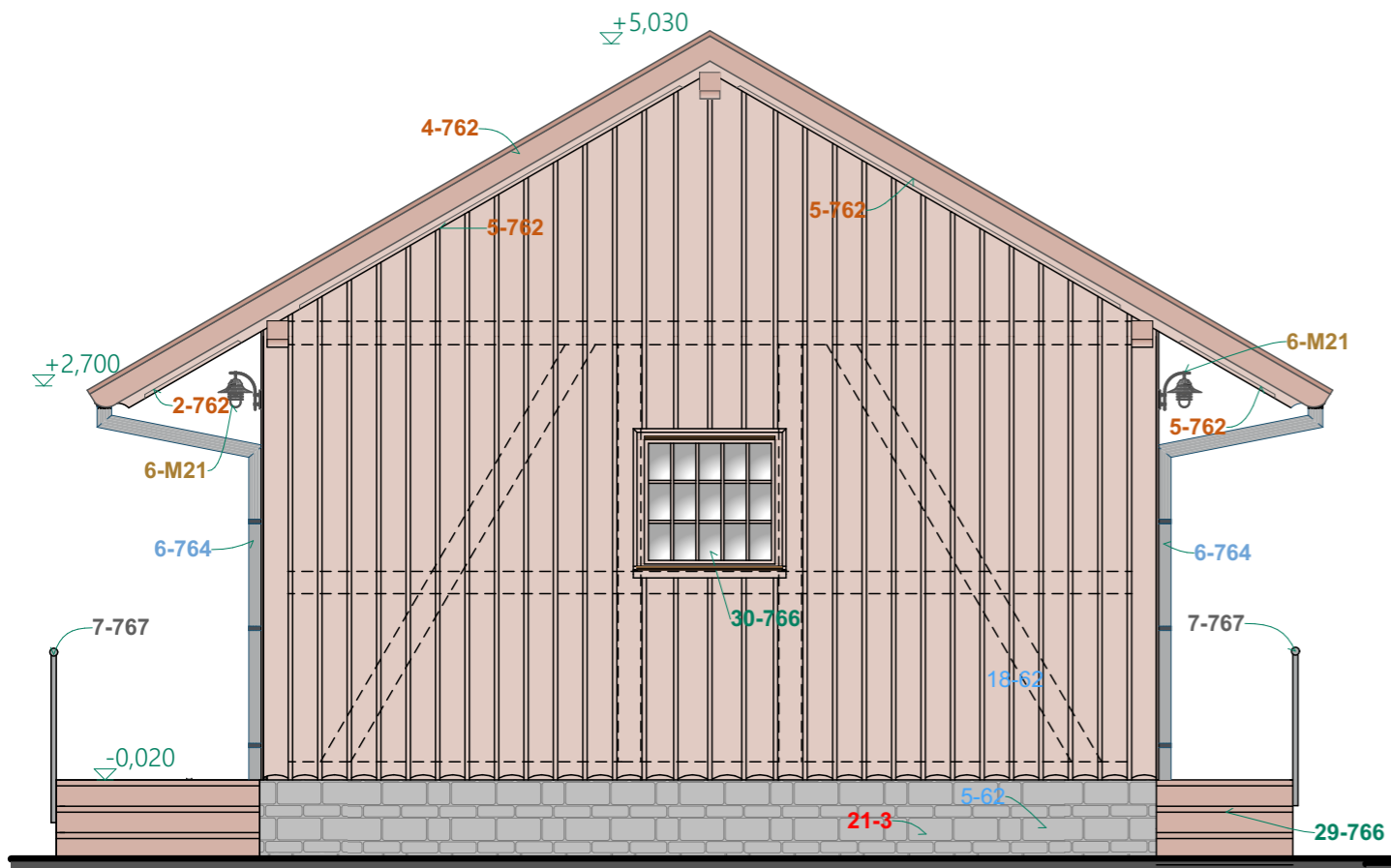
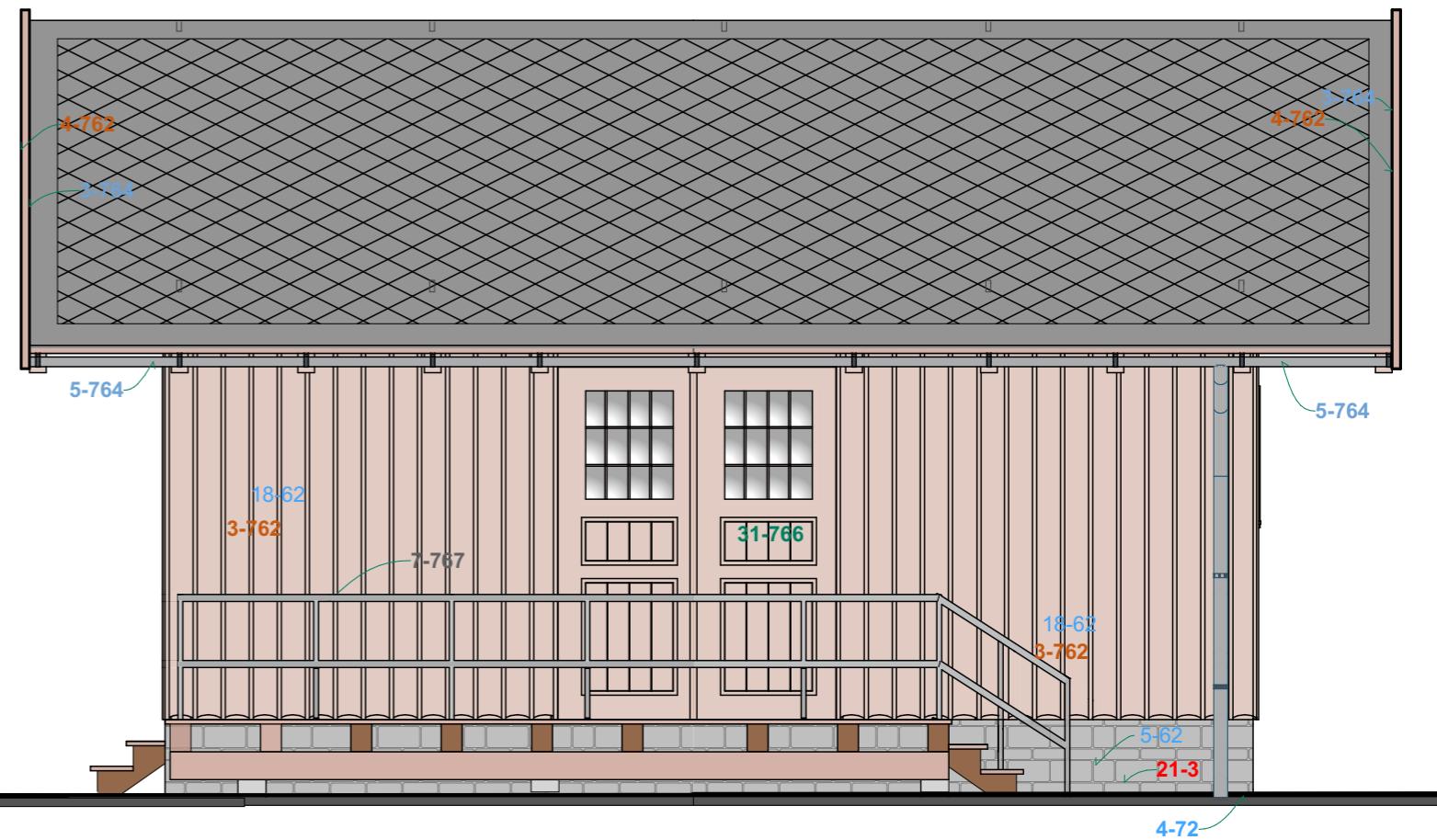


POHLED SEVERNÍ



POHLED VÝCHODNÍ



KOMPLETNÍ LEGENDA ODKAZŮ JE NA VÝKRESE D1.1.1

| | | | | | | | | |
|------------------------|---------------------------------------|--|----------------|-------------|---|--------------------|----------------|---------------|
| název stavby: | | OPRAVA A REKONSTRUKCE NÁDRAŽNÍHO OBJEKTU LIPTÁŇ | | | Ing. KAREL SIUDA NÁVRHY A PROJEKTY STAVEB | | | |
| objekt: | | SO02 HOSPODÁŘSKÝ OBJEKT | | | siuda@post.cz, +420 777 809 676 Bruntálská 77, 794 01 Krnov IČO 68188 455 | | | |
| investor: | Osoblažská úzkorozchodná dráha o.p.s. | | | | číslo zakázky: | 01-20 | | |
| místo stavby: | Liptáň | ků: | Liptáň | kraj: | Moravskoslezský | datum: | 9/2020 | |
| zodpovědný projektant: | Ing. Karel Siuda | architekt projektu: | Dalibor Rebroš | vypracoval: | Ing. Karel Siuda | datum aktualizace: | 18.2.2021 | |
| stupeň: | | | | | | DSJ | | |
| výkres: | POHLEDY S,V | | | | měřítko: | 1:50 | číslo výkresu: | D1.1.3 |